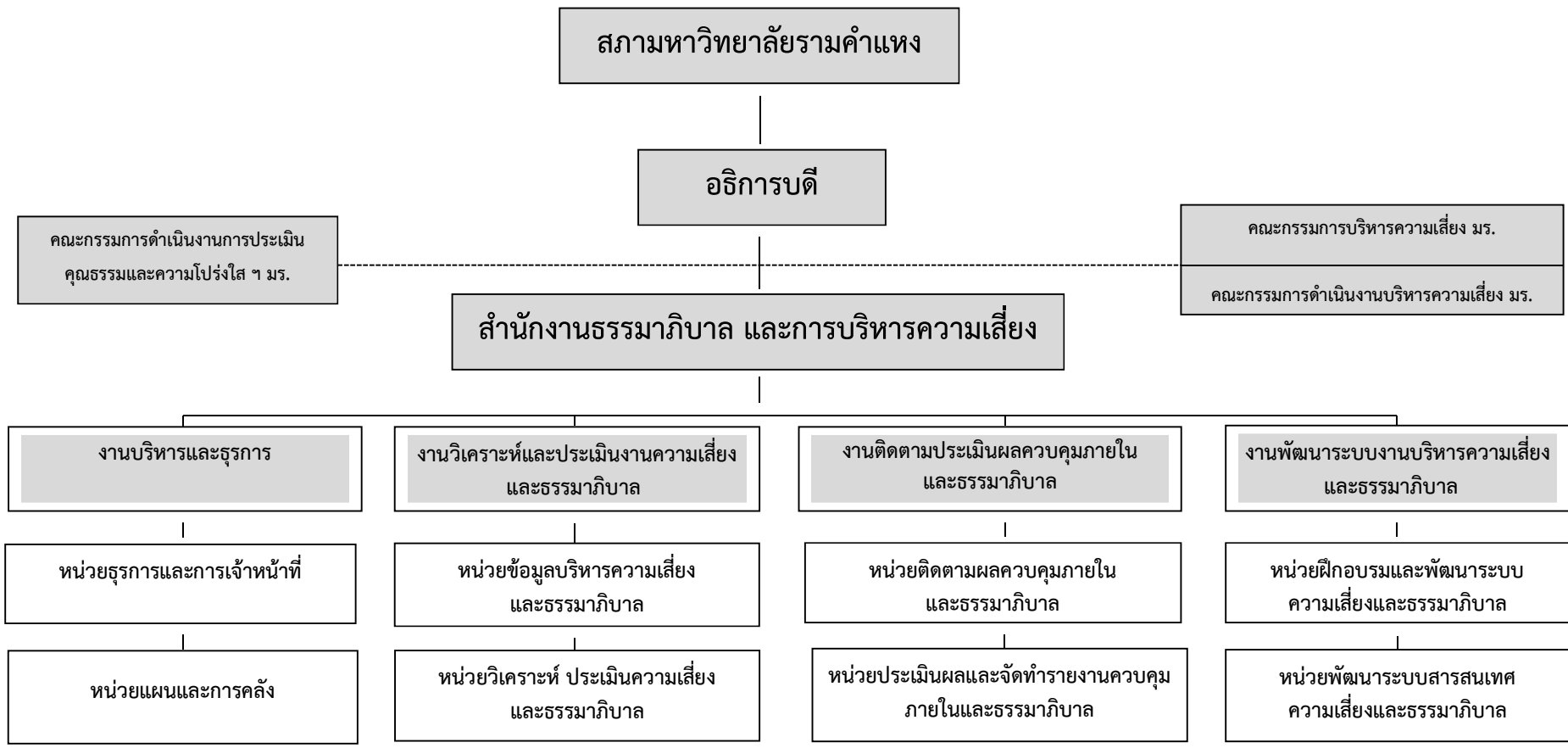


โครงสร้างการแบ่งส่วนงาน
สำนักงานธรรมาภิบาล และการบริหารความเสี่ยง มหาวิทยาลัยรามคำแหง



หมายเหตุ : มติสภามหาวิทยาลัยรามคำแหง ครั้งที่ ๑๖/๒๕๖๓ วาระที่ ๔.๒๐ เมื่อวันที่ ๑๔ ธันวาคม ๒๕๖๓